

---

# MACCHINA PERFORATRICE DI CATETERI NC

---



---

## kati.one

---

kati.one è una macchina per la perforazione di cateteri ad assistenza computerizzata. Garantisce una produzione ad alta precisione di perforazioni laterali o centrali di vari lumen per cannule da catetere con un diametro esterno fino ai 5,5 mm (Standard) e su una lunghezza fino ai 150,0 mm (Standard).

Può trattare cateteri con differenti quantità di lumen. Dopo l'impulso d'avvio lo strumento procede alla perforazione secondo le posizioni programmate fino alla profondità prescelta. Tutta la lavorazione è visualizzata su un pannello touch.

kati.one è dotata di tre assi lineari. Ognuno degli assi motorizzati Z e X è integrato da assi rotatori. L'asse Z provvede alla fresa rotante. L'asse X è preposto al posizionamento lineare e alla rotazione del catetere nella relativa posizione di taglio.

Il posizionamento laterale della fresa sul catetere (asse Y) è regolato mediante una vite micrometrica. Anche l'asse Y può essere ad azionamento motorizzato (Opzionale).

I residui prodotti sono aspirati e smaltiti in un sistema chiuso. La pulizia e la cura di questa macchina sono facili e semplici da espletare data la costruzione precisa con superfici lisce.

kati.one è progettata e ottimizzata per l'uso in condizioni da camera bianca. Viene prodotta esclusivamente nella nostra azienda di Münster (Germania).

Siamo disponibili a realizzare soluzioni particolari per utilizzi speciali.



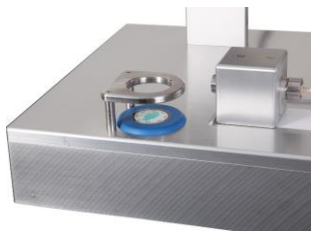
**FEINTECHNIK** Tel.:  
**R.RITTMAYER GMBH** Fax:  
Höltenweg 103 Email:  
48 155 Münster Web:  
Germania

+49.(0)251.96115-0  
+49.(0)251.624.525  
[info@rittmeyer-beri.de](mailto:info@rittmeyer-beri.de)  
[www.rittmeyer-beri.de](http://www.rittmeyer-beri.de)

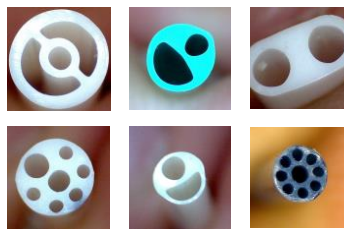
# Vantaggi e novità di kati.one

## Meccanica

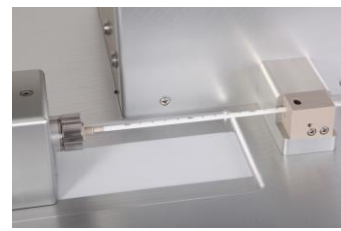
- Assi X e Z con asse di rotazione integrato; azionamento motorizzato
- Asse Y regolabile con precisione tramite vite micrometrica (opzionale anche come asse motorizzato)
- Costruzione in camera bianca per pulizia più agevole
- Superfici lisce con meccanismi lineari coperti
- Attrezzature di supporto standard per strumenti da taglio (ER 20; DIN 64 99)
- Realizzazione senza ventilatore per evitare vortici di particelle
- Lavorazioni senza residui grazie allo smaltimento dei residui in un sistema chiuso
- Funzioni di risucchio ed eiezione dei residui di taglio integrate nel mandrino
- Ricambio di strumenti facile e veloce per altro catetere
- Compreso di set di attrezzi per cateteri



Sensore ottico per lo Start



Esempio di catetere



Asse X e blocco di catetere

## Comandi

- Sistema di controllo be-ri di produzione propria con semplice comando da Menù
- Assi X e Z programmabili con asse di rotazione
- Asse Y posizionabile tramite vite micrometrica
- Visualizzazione dei singoli passi della lavorazione su Touchscreen
- Lista di cateteri e strumenti programmabile
- Interrogazione agevolata nella produzione per un lavoro sicuro
- Autorizzazione a tre livelli (Azionamento; Preparazione; Service)
- Integrato per "Windows 7 embedded"
- Porte USB
- 99 Trafori e rispettivi passi della lavorazione programmabili per ogni catetere (ampliabile)
- Programmabile in ogni lingua e rispettiva terminologia
- Facile cambio di lingua a ogni passo
- Contatore di pezzi integrato
- Integrabile con Internet (opzionale)
- Unità di misura a scelta tra "pollici" e "mm"
- Assistenza a distanza online e update del programma online (integrato con Team Viewer)
- Funzioni di operatività permanente e auto-start integrate
- Numero di giri del motore e posizionamento programmabili

## Hardware

- Schermo PC
- Touchscreen (Classe di protezione IP 65)

\* Sul nostro sito internet [www.rittmeyer-beri.de](http://www.rittmeyer-beri.de) troverete ulteriori informazioni