

---

# NC MÁQUINA PERFORADORA DE CATÉTER

---



---

## kati.one

---

Kati.one es una máquina de perforación controlada por computadora para una inserción de alta precisión por los agujeros laterales o centrales del tubo del catéter con un diámetro externo 5.5 mm (Standard) en una longitud de hasta 150,0 mm (Standard).

Pueden tratarse catéteres con la cantidad de lúmenes deseados. Después de accionar el botón de inicio la fresa perfora las posiciones previamente programadas hasta llegar a la profundidad seleccionada. Todas las acciones son visualizadas en un panel táctil.

kati.one está equipada con tres ejes de desplazamiento. En los ejes accionados Z y X se encuentran integrados unos ejes rotativos. El eje Z es la fresa giratoria. El eje X está diseñado para un desplazamiento lineal y para la rotación del catéter en posición de corte.

La posición lateral de la fresa del catéter (eje Y) es regulado mediante un tornillo micrométrico. Este eje puede ser también accionado mediante un motor (opcional).

Los residuos generado son aspirados y desechados en un sistema cerrado. El cuidado y la limpieza de esta máquina es fácil y rápido de realizar debido a su construcción con superficies lisas.

kati.one está diseñada y optimizada para ser usada en lugares con las condiciones de limpieza adecuados y es manufacturada exclusivamente en nuestra fábrica en Münster-Alemania.

Con mucho gusto realizamos también soluciones especiales para aplicaciones especiales.

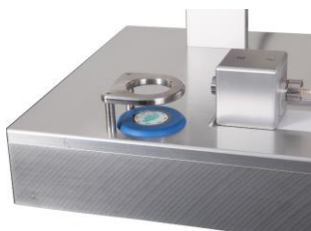


**FEINTECHNIK** Teléfono: +49.(0)251.96115-0  
**R.RITTMAYER GMBH** Telefax: +49.(0)251.624.525  
Höltengeweg 103 Correo electrónico: [info@rittmeier-beri.de](mailto:info@rittmeier-beri.de)  
48 155 Münster Página Web: [www.rittmeier-beri.de](http://www.rittmeier-beri.de)  
Alemania

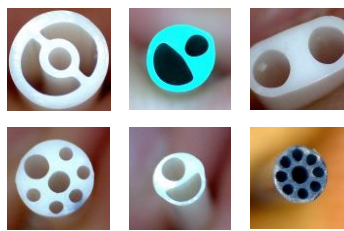
# Ventajas y Novedades del kati.one

## Mecánica

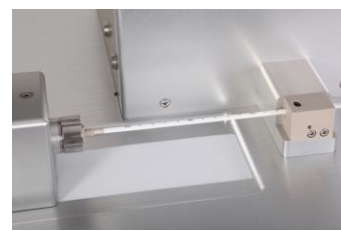
- Los ejes X y Z están integrados con ejes rotativos, accionado mediante un motor
- El eje Y es regulable por medio de un tornillo micrométrico (opcional también como eje accionado)
- Construcción optimizada y de fácil limpieza
- Superficies lisas y mecanismos de desplazamiento cubiertos
- Tamaño standard para fresa (ER 20; DIN 64 99)
- Modelo sin ventilador para evitar la dispersión de partículas
- Trabajo libre de residuos gracias al sistema cerrado de desecho de residuos
- Función de soplado y emisión integrados en el cabezal para los residuos de troquelado
- Cambio fácil y rápido de herramienta a otro catéter
- Incluye un kit de herramientas para catéter



Sensor óptico de inicio



Muestras de catéteres



Eje-X y Block catéter

## Manejo

- Propietario be-ri- Manual de manejo fácil
- Ejes X y Z con ejes rotativos integrados y programables
- Visualización de todas las acciones en su pantalla táctil
- Catéter y lista de herramientas programables
- Preguntas de apoyo de fabricación para un trabajo seguro
- Tres niveles de autorización (manejo, instalación, servicio)
- Windows 7 integrado
- Puertos USB
- 99 perforaciones y/o funciones programables por catéter(ampliable)
- Idiomas y/o conceptos programables
- Cambio de idioma fácil en todos los niveles
- Contador de piezas integrado
- Integrable en intranet(opcional)
- Medidas elegibles en pulgadas y mm
- Telemantenimiento online y actualización de programas (Visor de equipo integrado)
- Funcionamiento continuo y automático integrado
- Velocidad del motor y posicionamiento programable

## Hardware

- Panel PC
- Pantalla táctil (Nivel de protección IP 65)

\* En nuestra página web [www.rittmeyer-beri.de](http://www.rittmeyer-beri.de) puede encontrar más información