

# SPIEGELHALTER

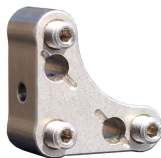


**Präzisionsspiegelhalter 1"**  
(Standardausführung)

- Reduzieradapter von 1" auf 1/2"
- mittlere Strahlhöhe 40 mm
- Sonderformen mit Ausbrüchen, linke und rechte Ausführungen etc.
- Spindelsteigung 0,25
- Umkehrspiel < 3 µm
- Ausführungen mit 2 oder 3 Verstellspindeln
- Mit oder ohne Fußflansch
- Mit Spindelfeststellung möglich

**Mini - Präzisionsspiegelhalter 1/2" - 1"**

- geringe Bauhöhe (mittl. Strahlhöhe 25 mm)
  - zwei Spiegelaufnahmen (1/2" + 1")
    - Sonderformen mit Ausbrüchen
    - linke und rechte Ausführungen
      - gekühlte Ausführungen

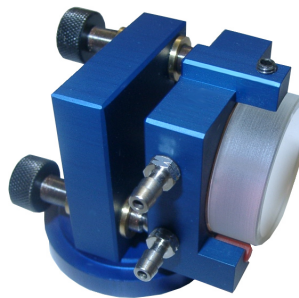


**Micro - Spiegelhalter**

- Kundenspezifische Ausführungen
- Für den Einsatz im Laser
- Alle Sonderformen möglich

**Sonderformen**

- Kundenspezifische Ausführungen
  - z.B. mit Wasserkühlung



- be-ri Feingewindespindeln (Steigung 0,25; Umkehrspiel < 3 µm)
- besonders feinfühlige, sämige und reproduzierbare Verstellung
- niedrige Grundbauhöhe
- Saphierscheiben als Spindel - Gegenlager
- Assmannsche Dreipunktaufgabe
- stabiler Aufbau
- nach Wahl Kunststoff- oder Aluauflagen für Linsen + Spiegel
- sämtliche Sonderausführungen – auch in Sondermaterialien - möglich



**FEINTECHNIK** Telefon: +49 . (0)251.96115-0  
**R.RITTMAYER GMBH** Telefax: +49 . (0)251.624 525  
Höltengeweg 103 E-mail: [info@rittmeier-beri.de](mailto:info@rittmeier-beri.de)  
48 155 Münster Web: [www.rittmeier-beri.de](http://www.rittmeier-beri.de)  
Germany