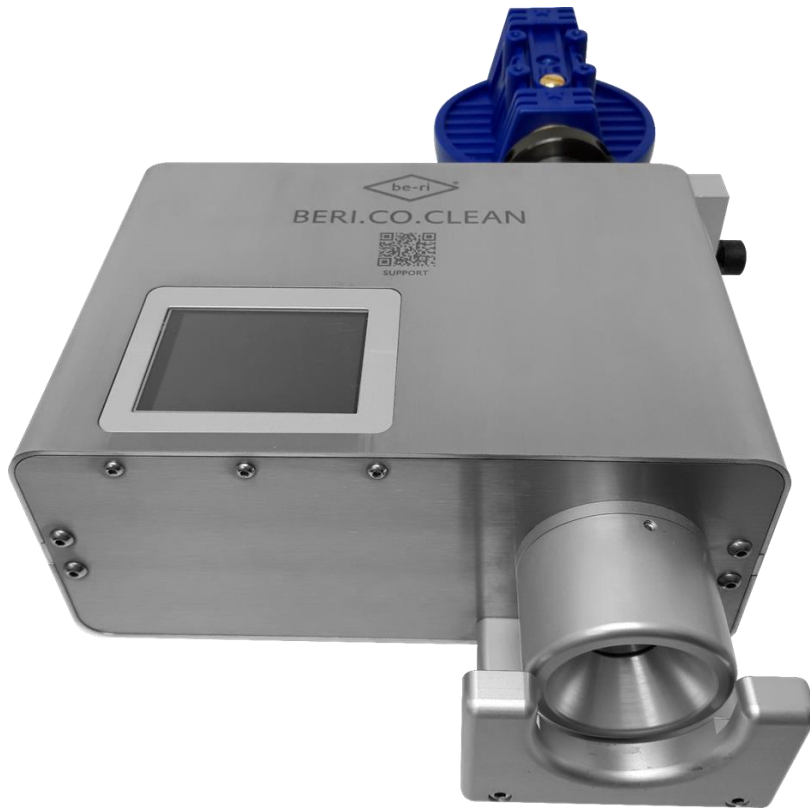

KABEL - REINIGUNGSGERÄT



BERI.CO.CLEAN (Standardversion)

BERI.CO.CLEAN / BERI.CO.CLEAN *Solid*

Die elektro-pneumatischen Geräte BERI.CO.CLEAN und BERI.CO.CLEAN *Solid* sind für Kabel, Leitungen, Katheter etc. entwickelte Reinigungsgeräte, die unerwünschte Partikel wie Späne, Staub oder sonstige Mikropartikel etc. absaugen und sicher ausfiltern.

Insbesondere bei der Bearbeitung von Koaxialleitungen und Hochvoltleitungen (HV-Leitungen) fallen beim Schneiden und Durchtrennen der Drahtgeflechte kleine und kleinste Späne an, die unbedingt vermieden werden sollten, weil sie in nachfolgenden Bearbeitungsprozessen zu Störungen führen können.

Der Betrieb der Reinigungsgeräte ist denkbar einfach: Kabel einführen – Absaugung startet.

Die Version „BERI.CO.CLEAN“ ist mit einem Touchdisplay versehen - darüber lassen sich die Dauer der Absaugung sowie die Betriebsart des Sensors anwählen. Es können Saugdüsen mit unterschiedlichem Durchmesser sowie verschiedene Filter eingesetzt werden.

Die BERI.CO.CLEAN *Solid* (Abb. siehe Rückseite) ist eine vereinfachte Version, auf die wesentlichen Funktionen reduziert und ohne Display. Die Absaugung wird durch den eingebauten Sensor ausgelöst und bleibt aktiv, solange sich das Medium im Gerät befindet.

Die Maschinen sind für Leitungen bis zu einem Außendurchmesser von ca. Ø 19,0 mm oder ca. Ø 31,5 mm ausgelegt. Sie erlauben die Bearbeitung von Leitungen bis ca. 270 mm Länge. Sondermaße sind auf Anfrage möglich.



FEINTECHNIK Telefon: +49. (0)251.96115-0
R.RITTMAYER GMBH Telefax: +49. (0)251.624 525
Höltengeweg 103 E-mail: info@rittmeier-beri.de
48 155 Münster Web: www.rittmeier-beri.de
Germany

Arbeitsweise der BERI.CO.CLEAN + BERI.CO.CLEAN *Solid*

Funktionen

- Absaugvorrichtung für stabförmige Materialien wie Kabel, Leitungen, Katheter etc.
- Auslösung durch optischen Sensor
- Definierter Luftstrom in geschlossenem System
- Abgesaugte Partikel werden sicher ausgefiltert und gelagert - keine Abgabe an die Umgebung
- robuster, industrietauglicher Aufbau



BERI.CO.CLEAN *Solid*

Technische Daten

- | | |
|----------------------------|---|
| - Kabeldurchmesser: | 19,0 mm bzw. 31,5 mm (zwei Versionen) |
| - Einlegetiefe (Standard): | bis 270,0 mm |
| - Druckluft: | nach ISO 8573-1 |
| - Betriebsdruck: | 5 – 7 bar |
| - Auslösung | BERI.CO.CLEAN: optischer Sensor; (Fußschalter optional) |
| | BERI.CO.CLEAN <i>Solid</i> : optischer Sensor |

Stecker – Netzteil

- | | |
|------------|-----------------------------------|
| - Eingang: | 100 – 240 V / 50 – 60 Hz / 265 mA |
| - Ausgang: | 24vDC / 0,5A |

Handling

- das Zuführen der zu reinigenden Medien erfolgt manuell
- BERI.CO.CLEAN: Über das Touchdisplay kann der Betrieb mit Sensor oder Fußschalter (optional) vorgewählt werden; Absaugdauer und Beginn der Absaugung (in sek.) können vorgewählt werden
- BERI.CO.CLEAN *Solid* Die „Solid“ arbeitet mit Sensorauslösung; die Absaugung bleibt aktiviert, so lange sich das Kabel etc. im Gerät befindet

Filter

- Waschbarer Feinfiltereinsatz aus Nylon mit einer Maschenweite von 80 µm für feine Feststoffe
- Einsatz von weiteren Filtern möglich

Ergonomie

- Die Geräteneigung kann variabel eingestellt werden
- Für die optimale Arbeitshöhe empfehlen wir den Aufbau auf unseren Arbeitstischen [BERI.CLEAR.FRAME...](#)