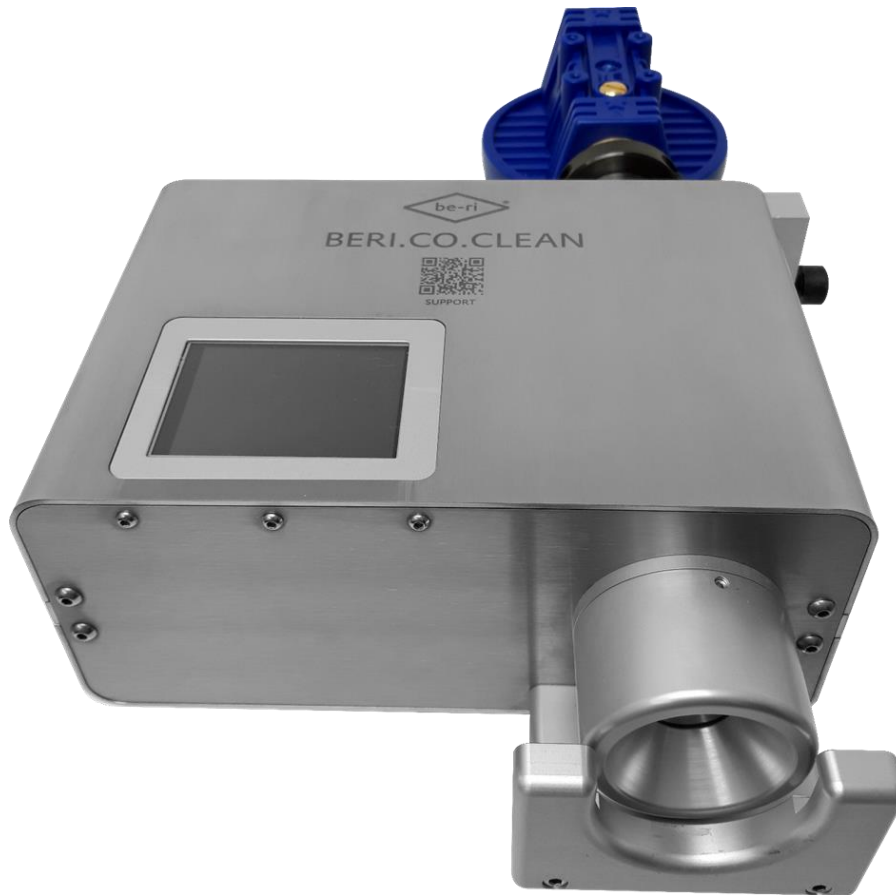

KABEL - REINIGUNGSGERÄT



BERI.CO.CLEAN

Die elektro-pneumatische BERI.CO.CLEAN ist eine für Kabel, Leitungen, Katheter etc. entwickelte Reinigungsvorrichtung, um unerwünschte Partikel und anhaftende Verschmutzungen wie Späne, Staub, Talkum etc. abzusaugen.

Insbesondere bei der Bearbeitung von Koaxialleitungen fallen beim Schneiden und Durchtrennen der Drahtgeflechte kleine und kleinste Späne an, die unbedingt vermieden werden sollten, weil sie in nachfolgenden Bearbeitungsprozessen zu Störungen führen können.

Der Betrieb der BERI.CO.CLEAN ist denkbar einfach: Kabelende in das Gerät einführen und Absaugung aktivieren.

Der gewünschte Luftstrom, die Absaugzeit und die Verzögerung des Saugvorgangs lassen sich einstellen. Es können Saugdüsen mit unterschiedlichem Durchmesser sowie verschiedene Filter eingesetzt werden.

Die BERI.CO.CLEAN ist je nach Düsenbestückung und Kundenbedarf konfigurierbar. Es können Versionen mit Fußschalter oder mit Sensorauslösung, und Versionen für Leitungen bis ca. Ø 19,0 mm oder bis ca. Ø 31,5 mm geliefert werden. Die Standardausführungen erlauben die Bearbeitung von Leitungen bis ca. 270 mm Länge. Sondermaße sind auf Anfrage möglich.

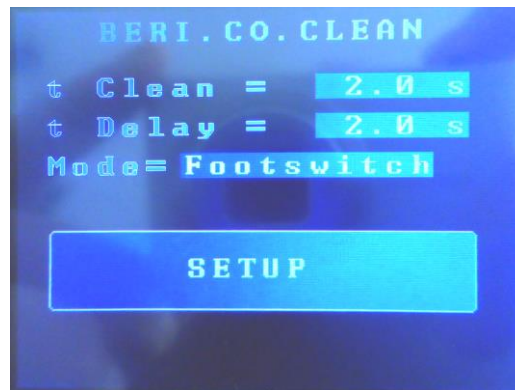


FEINTECHNIK Telefon: +49. (0)251.96115-0
R.RITTMAYER GMBH Telefax: +49. (0)251.624 525
Höltenweg 103 E-mail: info@rittmeyer-beri.de
48 155 Münster Web: www.rittmeyer-beri.de
Germany

VORTEILE UND NEUHEITEN DER BERI.CO.CLEAN

FUNKTIONEN

- Absaugvorrichtung für stabförmige Materialien wie Kabel, Leitungen, Katheter etc.
- Auslösung durch Fußventil oder durch optischen Sensor
- Definierter Luftstrom in geschlossenem System
- Abgesaugte Partikel werden sicher ausgefiltert und gelagert - keine Abgabe an die Umgebung
- robuster, industrietauglicher Aufbau



TECHNISCHE DATEN

- Kabeldurchmesser: 19,0 mm bzw. 31,5 mm
- Einlegetiefe (Standard): bis 270,0 mm
- Druckluft: nach ISO 8573-1
- Betriebsdruck: 6 – 7 bar
- Auslösung: optischer Sensor

STECKER – NETZTEIL

- Eingang: 100 – 240 V / 50 – 60 Hz / 265 mA
- Ausgang: 24vDC / 0,5A

HANDLING

- das Zuführen der zu reinigenden Medien erfolgt manuell
- Über den Touchscreen kann der Betrieb mit Fußschalter oder Sensor vorgewählt werden
- Absaugdauer und Beginn der Absaugung können eingestellt werden (in sek.)
- Bei Betrieb mit Sensor kann auch „Automatikbetrieb“ gewählt werden, dann öffnet das Luftventil sofort bei Auslösung durch die Lichtschranke und schließt sofort nach Verlassen der Lichtschranke

FILTER

- Waschbarer Feinfiltereinsatz aus Nylon mit einer Maschenweite von 80 µm für feine Feststoffe
- Einsatz von weiteren Filtern möglich

ERGONOMIE

- Das Gerät kann auf optimale Arbeitspositionen eingestellt werden