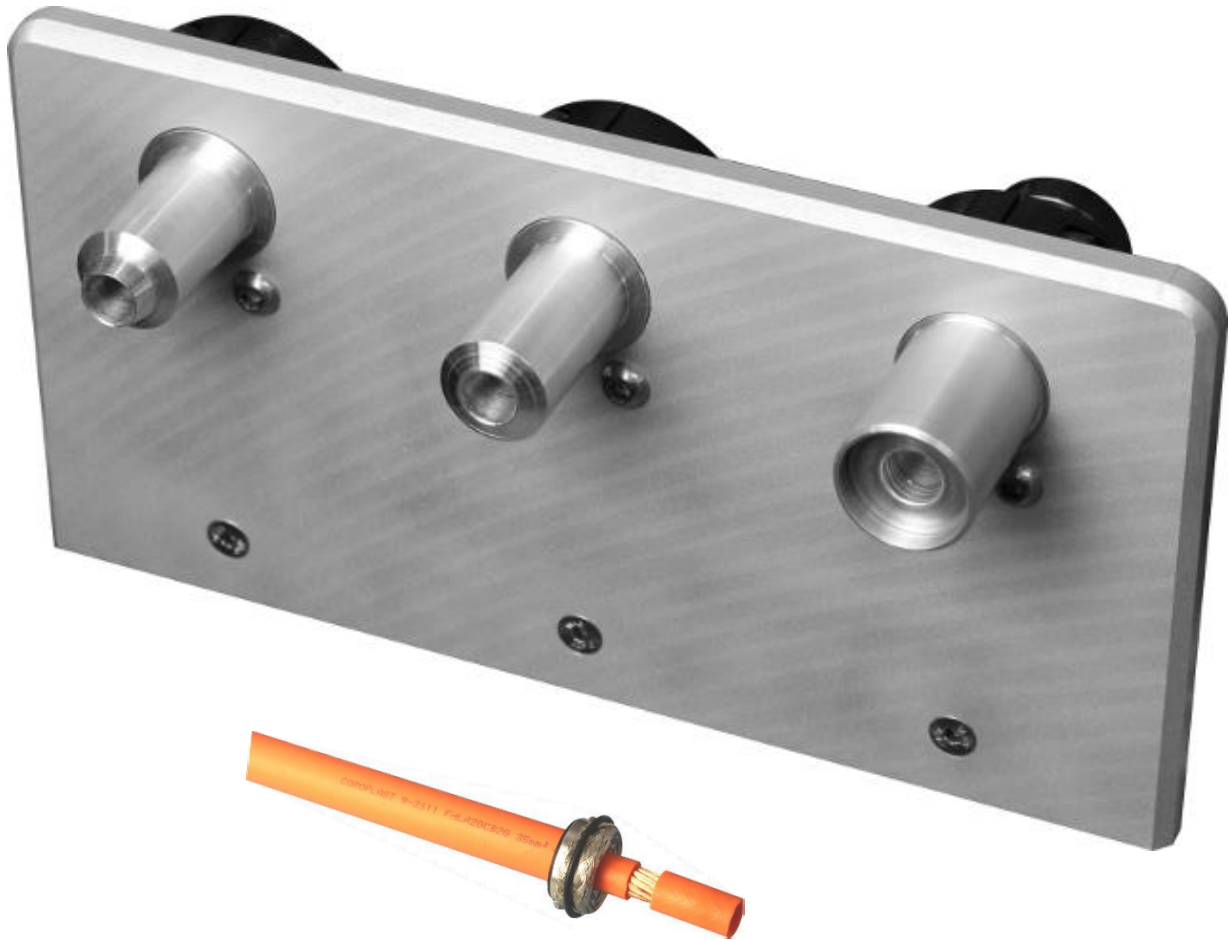


---

# UMSTÜLPWERKZEUG FÜR KOAXLEITUNGEN

## TURNING DEVICE FOR COAXIAL CABLES

---



---

### BERI.WRAP.UP

---

Diese kleine Vorrichtung erlaubt, die Geflechte von koaxialen bzw. die von Hochvoltleitungen in zwei Schritten aufzuweiten und über einen Stützring (Zugentlastung) zu stülpen.

This small device allows the braiding of coaxial or high-voltage cables to be expanded in two steps and then to put over a support ring.

Für jede Leitung werden spezifische, an die zu verarbeitende Leitung angepasste Einsatzwerkzeuge angeboten. Diese können einfach und schnell ausgetauscht und eingesetzt werden.

For each cable, specific application tools adapted to the cable to be processed are offered. These can be replaced quickly and easily.

Für die Auslegung der optimalen Geometrie der Einsatzwerkzeuge sind Vorversuche mit der Originalleitung in unserem Werk in Münster erforderlich.

In order to design the optimum geometry of the insertion tools, preliminary tests with the original cables are necessary at our company in Münster..



**FEINTECHNIK** Telefon: +49.(0)251.96115-0  
**R.RITTMAYER GMBH** Telefax: +49.(0)251.624 525  
Höltengeweg 103 E-mail: [info@rittmeier-beri.de](mailto:info@rittmeier-beri.de)  
48 155 Münster Web: [www.rittmeier-beri.de](http://www.rittmeier-beri.de)  
Germany