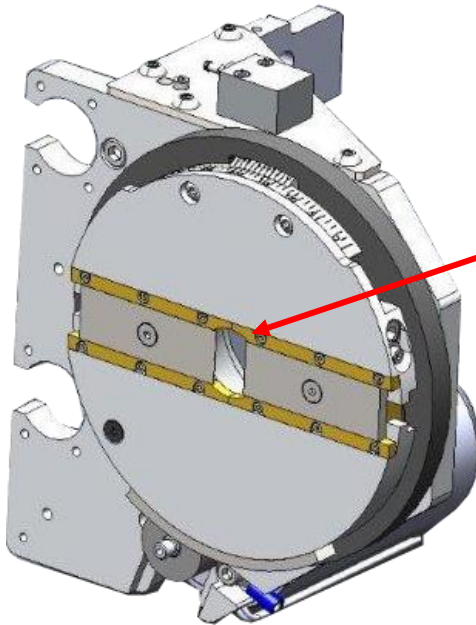


Rotations-Schneidkopf MOD.BLADE.HEAD 3

Best.-Nr. 039.5113



- Abisolier- Ø von 2,0 – 24,0 mm
bei Einsatz von Flach oder V-Messern
- Abisolier- Ø von 2,0 – 15,0 mm
bei Einsatz von Düsenmessern

Nach Entfernen der standardmäßig vier eingebauten Messeradapterleisten kann der Schneidkopf als Groß-Düsenmesserversion umgerüstet werden:

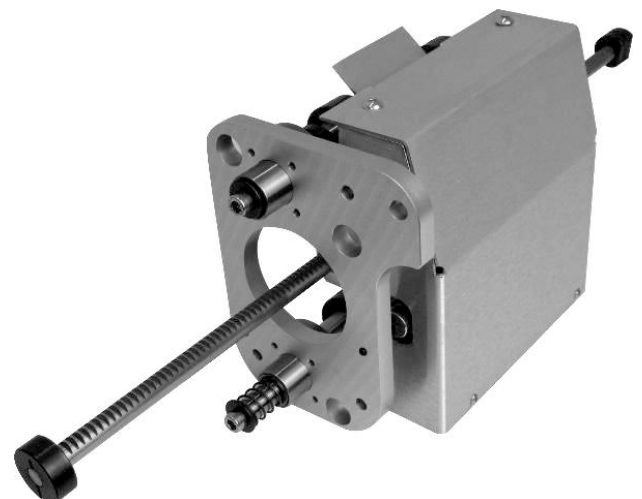
- für Einsatz beispielsweise in Automaten)
- für HV – Leitungen bis 120 mm²
- Abisolier- Ø von 15,0 – 23,0 mm
bei Einsatz von Düsenmessern

Der Rotations-Schneidkopf hat sich seit über 20 Jahren tausendfach für die rotative Kabelbearbeitung bewährt.

Sensor-Auslösemodul MOD.AUTO.SENSOR

Best.-Nr. 142.5110

- Zusatzplatine (RS232 / Ethernet / IO-Schnittstelle 24V)
 - Verfahrbereich bis 250,0 mm - anpassbar
 - Zahnstangendurchmesser 10,0 mm
- Sensorplatte modifizierbar entsprechend Verwendung
 - Auslösekraft 3 -4 Nm
 - Einbaulage horizontal
- einfache mechanische Anbindung über 2 M8 Schrauben
 - wartungsfrei





KABELBEARBEITUNGSMODULE

Allgemeine Funktionsmodule



Folien- und Gewebearbeitung BERI.MOD.MAGIC Best.-Nr. 146.0000.01

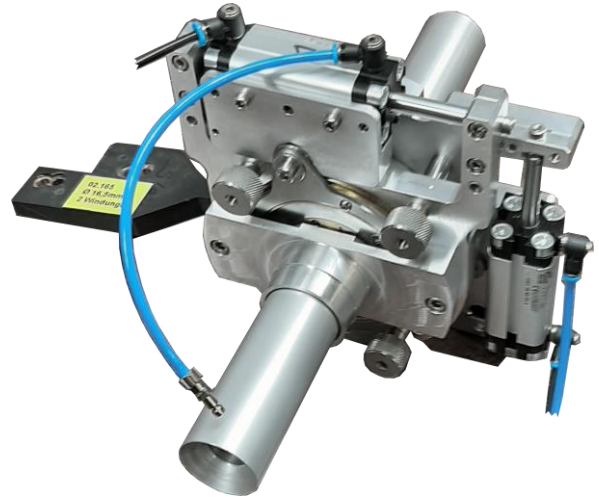
Berührungslose Vorschädigung von Folien,
von Geweben (z.B. in der Funktion als
Trennhilfe) oder von Auftragsschichten wie
z.B. Lacken etc.

**Kein vorheriges Abisolieren des Kabelmantels
erforderlich**

Sichere und kostengünstige Konstruktion

Universell einsetzbar in Fertigungslinien, als Vorsatzgerät
oder als eigenständige Maschine
(siehe [BERI.MACH.MAGIC](#))

Video: <https://youtu.be/8SpaoLP5WVk>



FEINTECHNIK Telefon: +49 . (0)251.96115-0
R.RITTMAYER GMBH Telefax: +49 . (0)251.624 525
Höltengeweg 103 E-mail: info@rittmeier-beri.de
48 155 Münster Web: www.rittmeier-beri.de
Germany