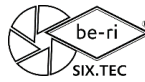




Im Laufe der letzten Jahrzehnte sind im Hause der FEINTECHNIK R.Rittmeyer GmbH viele erfolgreiche Kabelbearbeitungsmaschinen entwickelt worden.

Alle hier vorgestellten Module mit dem Logo:



Als Beispiel dafür steht unser SIX.TEC – Irisprinzip:

funktionieren nach diesem Prinzip.

Dabei sind Bearbeitungswerkzeuge wie Messer, Zentrierer, Halteelemente oder sonstige Werkzeuge so angeordnet, dass sie stufenlos verstellbare Durchmesser erzeugen.

Sie werden als eigenständige Funktionseinheiten angeboten, sind einfach integrierbar und insbesondere für Sondermaschinenbauer vorgesehen.



BERI.CO.FLEX

Die BERI.CO.FLEX ist der erste Kabelabisolierkopf, der nach dem Irisprinzip arbeitet. 6 Messer mit 6 Zentrierern garantieren beste Schneid- und Abisolierergebnisse. Das Modul wird bereits seit Jahren in Sonderanlagen mit höchsten Qualitätsanforderungen eingesetzt.

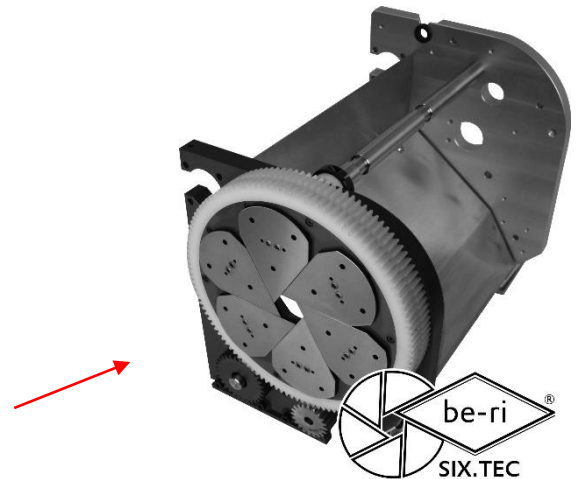
Rundleiter bis $\varnothing 17,0$ mm; Durchlaufprinzip (keine Längenbegrenzung); 6 Messer / 6 Zentrierer; rotativer, ziehender Schnitt; alle mechanischen Funktionen innerhalb des Gehäuses integriert

MOD.AUTO.M2 (ohne Abbildung)

Standardversion mit 2 rotierenden Messern
Öffnungsfenster bis $\varnothing 26,0$ mm
Hutschienenplatine (RS232 / Ethernet/IO-Schnittstelle 24V)
Standardmesser der AM.ALL.ROUND einsetzbar

MOD.AUTO.M6

Irismesserversion mit 6 Messern (ab Frühjahr 2020 lieferbar)
Geeignet für Automatenbearbeitung bis 120 mm^2



MOD.ROUND.1

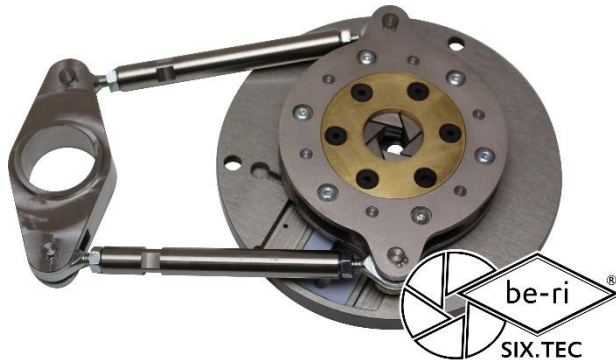
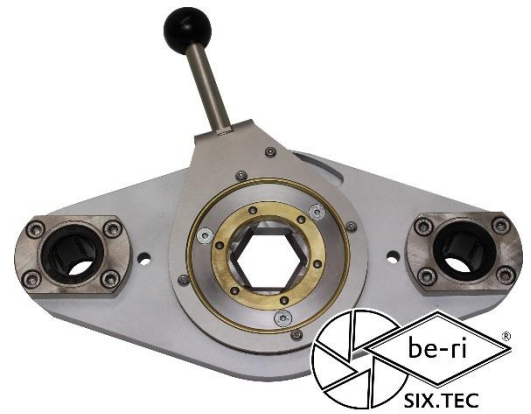
Abisolier- \varnothing von 2,0 – 24,0 mm bei Einsatz von Flach- oder V-Messern
Abisolier- \varnothing von 2,0 – 15,0 mm bei Einsatz von Düsenmessern

MOD.ROUND.2

Groß-Düsenmesserversion (z.B. für Einsatz in Automaten) für HV – Leitungen bis 120 mm^2
seit über 20 Jahren tausendfach bewährter Messerkopf für rotative Kabelbearbeitung

MOD.OPEN.IRIS

Mechanische Hilfsvorrichtung für das Öffnen von Geflechten von Koax- und Hochvoltleitungen
Handbetrieb



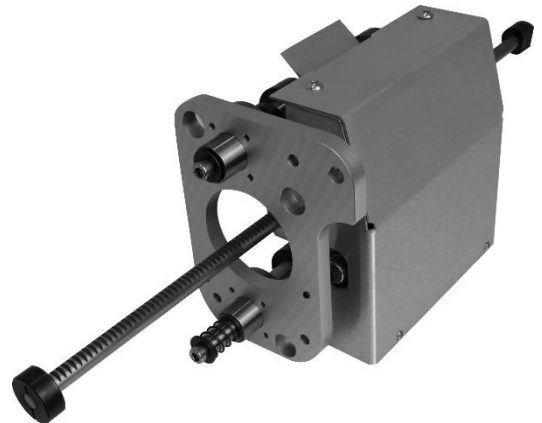
MOD.KLEMM.MAXV2

Ø Durchlass von ca. 0,8 bis ca. 25,5 mm
Klemmkraft regelbar (durch externen Antrieb)

Vorverrundung der Leitungen
(vorteilhaft bei unrunder Leitungen)
Klemmelemente direkt vor den Messern
Stufenlose Einstellung der gewünschten Ø

MOD.AUTO.SENSOR

Sensorauslösemodul
Zusatzplatine (RS232 / Ethernet / IO-Schnittstelle 24V)
Verfahrbereich bis 250,0 mm
Zahnstangendurchmesser 10,0 mm
Sensorplatte nach Verwendung anpassbar



Bitte beachten:

Es gibt sehr viele Kabel und Leitungen mit unterschiedlichsten Eigenschaften. Auch wenn unsere Maschinen und Module für die meisten Anwendungen geeignet sind: Es ist immer erforderlich, jedes Kabel und jede Anwendung vorab im Werk in Münster zu bewerten.



FEINTECHNIK Telefon: +49 . (0)251.96115-0
R.RITTMAYER GMBH Telefax: +49 . (0)251.624 525
Höltengeweg 103 E-mail: info@rittmeier-beri.de
48 155 Münster Web: www.rittmeier-beri.de
Germany