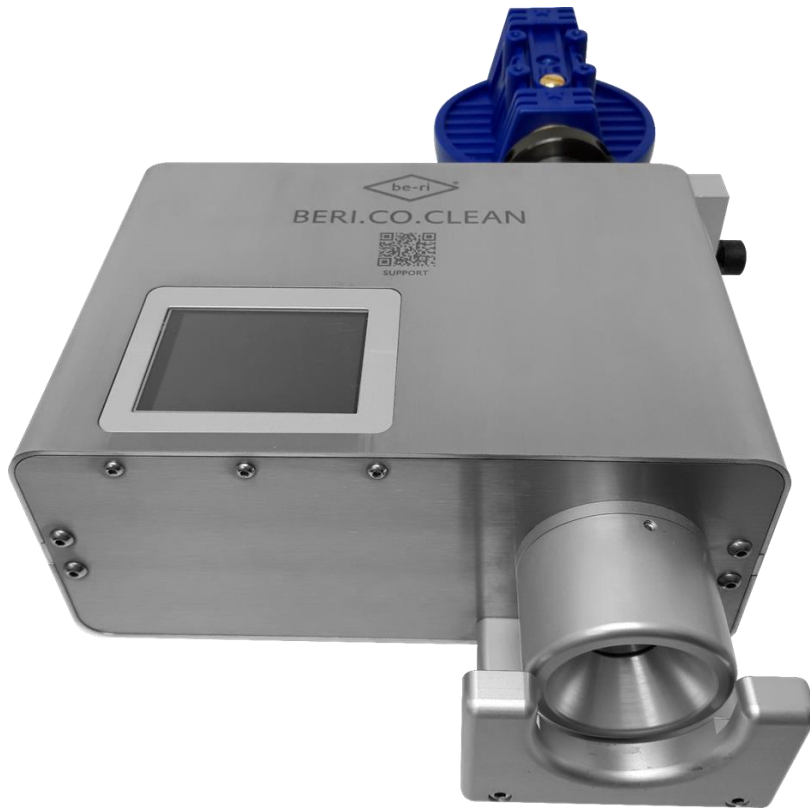

DISPOSITIVI DI PULIZIA CAVI



BERI.CO.CLEAN (Versione Standard)

BERI.CO.CLEAN + BERI.CO.CLEAN *Solid*

I dispositivi elettropneumatici BERI.CO.CLEAN e BERI.CO.CLEAN Solid sono stati progettati per le strutture responsabili della pulizia di cavi, fili, cateteri ecc., per aspirare le particelle indesiderate come trucioli, polvere, talco o qualsiasi altra microparticella.

Soprattutto quando si lavora su fili coassiali e cavi ad alta tensione (cavi HV), cioè quando si tagliano e si separano le reti metalliche, si staccano piccoli e piccolissimi trucioli che devono assolutamente essere evitati in quanto possono causare malfunzionamenti nelle successive procedure di lavorazione.

La gestione di questi dispositivi di pulizia è molto semplice: Si inserisce il cavo e si attiva l'aspirazione (o, in caso di valvola di fondo: si attiva l'aspirazione).

La versione BERI.CO.CLEAN è stata dotata di un display touchscreen, con il quale è possibile selezionare la durata dell'aspirazione e la modalità (sensore o valvola di fondo). È possibile utilizzare ugelli di aspirazione di diametro diverso, così come diversi filtri.

Il modello BERI.CO.CLEAN Solid è una versione semplificata, ridotta alle funzioni essenziali, senza display e con una durata di aspirazione fissa, che, in accordo con il cliente, può essere predefinita.

Le macchine sono state progettate per fili con un diametro esterno di ca. Ø 19,0 mm o ca. Ø 31,5 mm. Permettono di operare su fili fino a circa 270 mm di lunghezza. Dimensioni personalizzate sono disponibili su richiesta.

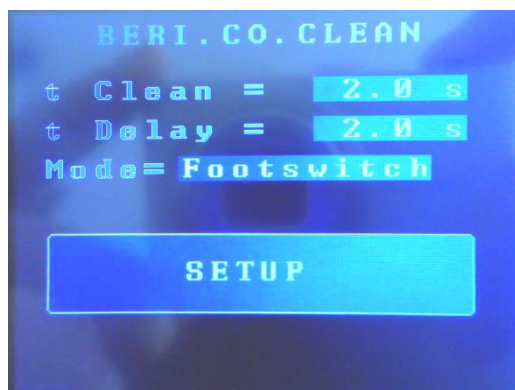


FEINTECHNIK Telf: +49.(0)251.96115-0
R.RITTMAYER GMBH Telefax: +49.(0)251.624 525
Höltengeweg 103 E-mail: info@rittmeyer-beri.de
48 155 Münster Web: www.rittmeyer-beri.de
Germania

Funzionamento del modello BERI.CO.CLEAN + BERI.CO.CLEAN Solid

FUNZIONI

- Meccanismo di aspirazione per materiali a forma di barra, come cavi, fili, cateteri, ecc..
- Attivazione tramite valvola di fondo o sensore ottico (Versione BERI.CO.CLEAN) o solo tramite sensore (BERI.CO.CLEAN Solid)
- Flusso d'aria definito in sistema chiuso
- Le particelle estratte vengono filtrate e conservate in modo sicuro - nessuna perdita nell'ambiente
- Struttura robusta e con standard industriali



DATI TECNICI

- Diametro del cavo: 19,0 mm, o, 31,5 mm (due versioni)
- Profondità di inserimento (standard): fino a 270,0 mm
- Aria compressa: secondo ISO 8573-1
- Pressione di funzionamento: 6 – 7 bar
- Attivazione BERI.CO.CLEAN: sensore ottico; valvola di fondo
BERI.CO.CLEAN *Solid* sensore ottico

SPINA – ALIMENTAZIONE

- Ingresso: 100 – 240 V / 50 – 60 Hz / 265 mA
- Uscita: 24vDC / 0,5A

UTILIZZO

- L'inserimento manuale dei supporti va pulito
- BERI.CO.CLEAN: La valvola di fondo o l'attivazione tramite sensore possono essere scelti sul display touchscreen; possibilità di configurare l'inizio aspirazione e la durata (in sec.)
- BERI.CO.CLEAN *Solid*: Il modello *Solid* funziona con un sensore in modalità automatica con un'aspirazione di durata fissa

FILTRO

- Cartuccia filtrante fine lavabile in nylon con una maglia di 80 µm per solidi fini
- Possibilità di utilizzare filtri aggiuntivi

ERGONOMIA

- L'unità può essere collocata nella posizione di lavoro ottimale