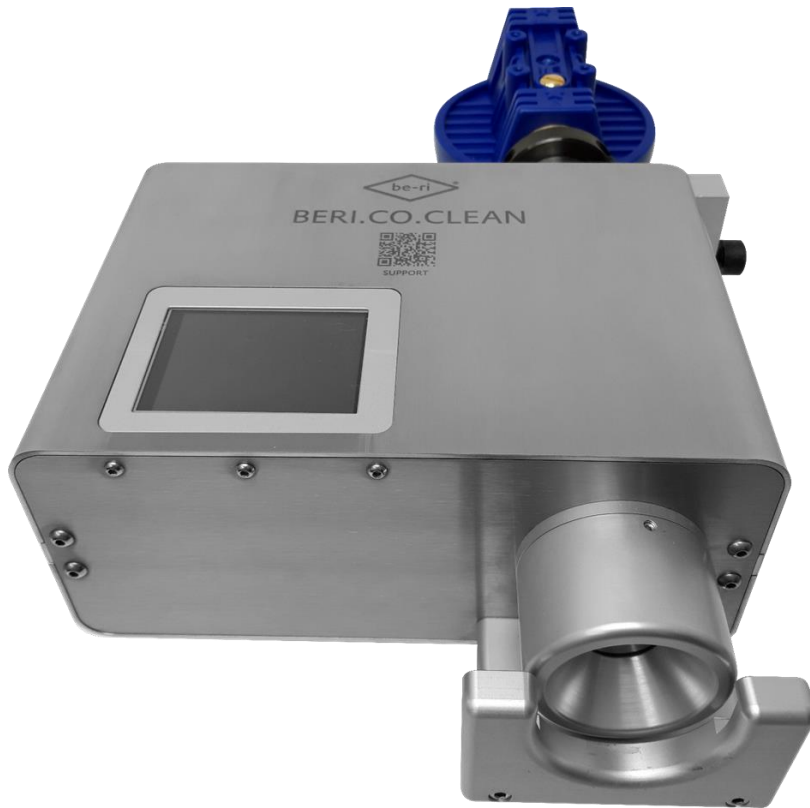

Dispositivo de Limpeza do Cabo



BERI.CO.CLEAN (Versão Standard)

BERI.CO.CLEAN + BERI.CO.CLEAN *Solid*

Os dispositivos eletropneumáticos BERI.CO.CLEAN e BERI.CO.CLEAN *Solid* foram projetados para instalações responsáveis pela limpeza de cabos, fios, cateteres etc., para aspirar as partículas indesejáveis tais como lascas, poeiras ou quaisquer outras micropartículas.

Especialmente quando trabalha com fios coaxiais e cabos de alta-tensão (cabos AT), ou seja, quando corta e separa as malhas do arame, há algumas lascas que saem muito pequenas e muito finas que têm de ser evitadas, por todos os meios, dado que podem provocar uma avaria nos procedimentos de processamento subsequentes.

O manuseamento destes dispositivos limpeza é muito simples: insira o cabo e a sucção é ativada (ou, no caso do pedal: ative a sucção).

A versão BERI.CO.CLEAN foi equipada com um ecrã tátil, através do qual pode selecionar a duração e o modo de sucção (sensor ou pedal). Pode utilizar bocais de sucção de diferentes diâmetros, bem como diferentes filtros.

A BERI. CO. CLEAN *Solid* é uma versão simplificada, reduzida às funções essenciais, sem visor e com uma duração de sucção fixa. A sucção é desencadeada pelo sensor incorporado e permanece ativa enquanto o meio estiver no dispositivo.

As máquinas foram projetadas para cabos com um diâmetro externo de $\approx 19,0$ mm ou $\approx 31,5$ mm. Elas permitem a operação em cabos de até ≈ 270 de comprimento. São disponibilizados tamanhos personalizados a pedido.



FEINTECHNIK Telephone: +49 . (0)251.96115-0
R.RITTMAYER GMBH Fax: +49 . (0)251.624 525
Höltengeweg 103 E-mail: info@rittmeier-beri.de
48 155 Münster Website: www.rittmeier-beri.de
Alemanha

Funcionamento da BERI.CO.CLEAN + BERI.CO.CLEAN *Solid*

FUNÇÕES

- Mecanismo de sucção para materiais em forma de barras tais como cabos, fios, cateteres etc.
- Ativado por pedal ou sensor ótico (Versão BERI.CO.CLEAN) ou apenas por sensor (BERI.CO.CLEAN *Solid*)
- Circulação do ar definida num sistema fechado
- As partículas extraídas são filtradas e armazenadas em segurança – nada é libertado para o ambiente
- Estrutura robusta e de *standard* industrial



BERI.CO.CLEAN *Solid*

DADOS TÉCNICOS

- Diâmetro do cabo: 19,0 mm, ou 31,5 mm (duas versões)
 - Comprimento de inserção (*standard*): até 270,0 mm
 - Ar comprimido: segundo a ISO 8573-1
 - Pressão de serviço: 6 – 7 bar
- Ativação BERI.CO.CLEAN: Sensor ótico; válvula de apoio facultativa
 BERI.CO.CLEAN: *Solid* sensor ótico

FICHA – FONTE DE ALIMENTAÇÃO

- Entrada: 100 – 240 V / 50 – 60 Hz / 265 mA
- Saída: 24 VCC / 0,5 A

MANUSEAMENTO

- Inserção manual dos objetos a serem limpos
BERI.CO.CLEAN: A operação com sensor ou comutador de pé (opcional) pode ser pré-selecionada através do ecrã tátil; a duração da extração e o início da extração (em segundos) podem ser pré-selecionados
- BERI.CO.CLEAN *Solid*: O "*Solid*" funciona com ativação do sensor; a sucção permanece ativada enquanto o cabo etc. estiverem na unidade

FILTRO

- Cartucho de filtro fino lavável feito de nylon com um tamanho de rede de 80 µm para sólidos finos
- É possível utilizar filtros adicionais

ERGONOMIA

- O ângulo de posição do dispositivo pode ser ajustado de forma variável
- Para a altura de trabalho ideal, recomendamos a montagem nas nossas mesas de trabalho
[BERI.CLEAR.FRAME](#)