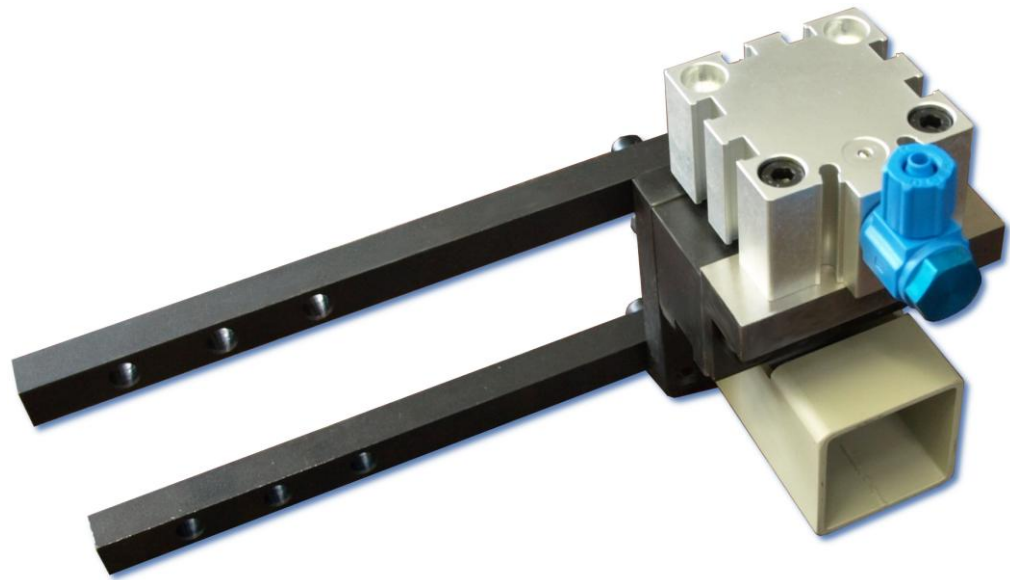

WERKZEUGE FÜR CRIMPMASCHINEN

TOOLS FOR CRIMPING MACHINES



STRIP.CUT.30



ROLL.UP.100

STRIP.CUT.30 - ROLL.UP.100 + ROLL.UP.150



FEINTECHNIK Telefon: +49.(0)251.96115-0
R.RITTMAYER GMBH Telefax: +49.(0)251.624 525
Höltengeweg 103 E-mail: info@rittmeyer-beri.de
48 155 Münster Web: www.rittmeyer-beri.de
Germany

Bei der Verarbeitung von Crimpkontakten auf Anschlagpressen fallen Abfallprodukte an, die erheblichen Schaden anrichten können, wenn sie versehentlich z.B. mit in das Werkzeug gelangen. Die Pressenzusatzwerkzeuge STRIP.CUT.30 und ROLL.UP.100 bzw. ROLL.UP.150 verhindern wirkungsvoll diese Gefahr.

STREIFENSCHNEIDER STRIP.CUT.30

Beim Einsatz üblicher Schnittstempel in Crimpwerkzeugen fallen Blechabfallstücke an, die ungeordnet in den Arbeitsraum der Maschine fliegen. Sicherer ist, den Blechstreifen zunächst ungeschnitten dem STRIP.CUT.30 zuzuführen. Die anfallenden Schnittstücke können dann geordnet einem bereitgestellten Behälter zugeführt werden.

PAPIERAUFWICKLER ROLL.UP.100 / ROLL.UP.150

Das Trennpapier von Crimpkontakt-Rollen wird sauber aufgewickelt und kann mit einem Handgriff von der Spule abgezogen und entsorgt werden. ROLL.UP.100 + ROLL.UP.150 können an alle gängigen Pressen angebaut werden und arbeitet synchron zum Vorschub der Bandware.

TECHNISCHE DATEN STRIP.CUT.30

Betriebsmedium	Druckluft, gewartet
Druckbereich	1,5 – 10 bar
Hub	5 mm
Gewicht	ca. 1,2 kg
L x B x H	195 x 110 x 100 mm
Luftverbrauch	0,025 l / Hub

TECHNISCHE DATEN ROLL.UP.100

Leistung	10 VA
Antrieb	Getriebemotor 12V
Anschluss	220 V / 50 Hz
Aufwickelvolumen	entspr. 1 Rolle Kontakte
Gewicht	ca. 2,5 kg
L x B x H	288 x 142 x 187 mm
Wickelbreite ROLL.UP.100	stufenlos 1 – 60 mm
Wickelbreite ROLL.UP.150	stufenlos 1 – 150 mm

In case processing on crimping machines, there arise "waste products", which can cause considerable damage, when they by mistake come into the tool. The additional press tools STRIP.CUT.30 and ROLL.UP.100 and ROLL.UP.150 effectively avoid this danger.

STRIP CUTTER STRIP.CUT.30

When normal cutting stamps are used in crimp tools, there occur metal waste pieces, which unorderedly fly into the working area of the machine. It is more secure, to first bring the metal sheet uncut to the crimp tool STRIP.CUT.30. The cutting pieces arising in this connection can orderedly fall into a prepared container.

PAPER WINDING UP UNIT ROLL.UP.100 / ROLL.UP.150

The separating paper of crimp contact-rolls is rolled up correctly and can be pulled off the coil with one movement; the same is valid for the waste management. ROLL.UP.100 and Roll.Up.150 can be installed to all presses on the market and works synchronously to the feed of the tape ware.

TECHNICAL DATA STRIP.CUT.30

operating medium	compressed air
pressure area	1,5 – 10 bar
stroke	5 mm
weight	ca. 1,2 kg
L x W x H	195 x 110 x 100 mm
Air consumption	0,025 l / Hub

TECHNICAL DATA ROLL.UP.100

capacity	10 VA
drive	Getriebemotor 12V
connection	220 V / 50 Hz
Winding up volume	corresp. to 1 roll of contacts
weight	ca. 2,5 kg
L x B x H	288 x 142 x 187 mm
Width of paper strips:	
ROLL.UP.100	steplessly 1 – 60 mm
ROLL.UP.150	steplessly 1 – 150 mm